



# VAM

## Corsi 2025

Ventilazione Artificiale  
Meccanica invasiva  
e non invasiva

programma

**16-17**  
**OTTOBRE**

AEMILIA HOTEL  
**BOLOGNA**

**Corso NIV**

*VENTILAZIONE NON INVASIVA  
DALLA A ALLA Z*

Chairman: **S. Nava**



## Corso NIV

Corso dedicato interamente alla ventilazione non invasiva.

I ventilatori utilizzabili, le interfacce disponibili e l'arte dell'impostazione del ventilatore sono trattati esaurientemente, anche con riferimento alla pediatria. Sono affrontati anche argomenti specifici come la NIV come supporto alla broncoscopia, l'umidificazione dei gas e l'ossigenoterapia ad alto flusso. Infine un ampio spazio è dedicato a sessioni di "Incontro con gli Esperti", articolate in una serie di workstation dove verranno presentate dai docenti e dai tutor diverse macchine e presidi per la NIV.

## Responsabili Scientifici

### G. Conti

Istituto di Anestesiologia e Rianimazione,  
Università Cattolica del Sacro Cuore,  
Policlinico Universitario A. Gemelli, Roma

### S. Nava

Pneumologia e Terapia Intensiva Respiratoria,  
Policlinico S. Orsola-Malpighi, Bologna  
Alma Mater Studiorum Università di Bologna

## Docenti

### M. Antonelli

Istituto di Anestesiologia e Rianimazione,  
Università Cattolica del Sacro Cuore,  
Policlinico Universitario A. Gemelli, Roma

### G. Conti

Istituto di Anestesiologia e Rianimazione,  
Università Cattolica del Sacro Cuore,  
Policlinico Universitario A. Gemelli, Roma

### G. Foti

Anestesia e Rianimazione  
Università Milano Bicocca  
Fondazione IRCCS S. Gerardo dei Tintori, Monza

### C. Gregoretti

UOC Terapia Intensiva  
Fondazione G.Giglio, Cefalù,  
Saint Camillus International University  
of Health Sciences, Roma

### G.A. Iotti

Già Università di Pavia,  
Già IRCCS Policlinico San Matteo, Pavia

### S. Nava

Pneumologia e Terapia Intensiva Respiratoria,  
Policlinico S. Orsola-Malpighi, Bologna  
Alma Mater Studiorum Università di Bologna

### P. Navalesi

Istituto di Anestesia e Rianimazione  
Azienda Ospedaliera di Padova  
Dipartimento di Medicina (DIMED)  
Università di Padova

### V.M. Ranieri

Dipartimento di Anestesia e Rianimazione  
Università degli Studi di Bari  
Policlinico di Bari

## Tutor

### D.L. Grieco

Istituto di Anestesiologia e Rianimazione,  
Università Cattolica del Sacro Cuore,  
Policlinico Universitario A. Gemelli, Roma

### G. Misseri

UOC Terapia Intensiva  
Fondazione G.Giglio, Cefalù

### L. Pisani

Pneumologia e Terapia Intensiva Respiratoria,  
Policlinico S. Orsola-Malpighi, Bologna  
Alma Mater Studiorum Università di Bologna

### T. Pettenuzzo

Istituto di Anestesia e Rianimazione  
Azienda Ospedaliera di Padova  
Dipartimento di Medicina (DIMED)  
Università di Padova

### E. Rezoagli

Anestesia e Rianimazione  
Università Milano Bicocca  
Fondazione IRCCS S. Gerardo dei Tintori, Monza

### T. Tonetti

Anestesia e Medicina Intensiva  
Policlinico S. Orsola-Malpighi, Bologna  
Alma Mater Studiorum Università di Bologna

16-17  
OTTOBRE

Aemilia Hotel  
Bologna

# Corso NIV

VENTILAZIONE NON INVASIVA DALLA A ALLA Z

Chairman: **S. Nava**

GIOVEDÌ  
16 OTTOBRE

VENERDÌ  
17 OTTOBRE

VAM Corsi  
2025

## PRIMA GIORNATA

08.30 Registrazione Partecipanti

### LE BASI

09.00 **Storia della NIV: da dove veniamo dove siamo e dove stiamo andando**

*M. Antonelli*

09.30 **Perché la NIV serve e perché funziona**

*P. Navalesi*

10.00 **Tutti i segreti delle maschere**

*C. Gregoretti*

10.30 **Casco, interfaccia alternativa**

*G.A. Iotti*

11.00 Coffee Break

11.30 **L'intramontabile CPAP**

*G. Foti*

12.00 **Quali ventilatori usare per la NIV e perché**

*C. Gregoretti*

12.30 **Come e quando umidificare in NIV**

*G. Conti*

12.45 **Alti flussi umidificati in respiro spontaneo**

*M. Antonelli*

### NIV IN PEDIATRIA

13.00 **NIV nell'insufficienza respiratoria acuta pediatrica**

*G. Conti*

13.30 Snack Lunch

14.30 **INCONTRO CON GLI ESPERTI**

**Esercitazioni pratiche a rotazione**

**Parte 1 - 4 Workstation**

• Maschere e ventilatori

*G. Conti*

• CPAP nell'adulto

*G. Foti, E. Rezoagli*

• CPAP e NIV

*P. Navalesi, T. Pettenuzzo*

• NIV con casco

*G.A. Iotti*

• NIV in area critica

*M. Antonelli, D.L. Grieco*

• La NIV nel BPCO scompensato

*V.M. Ranieri, T. Tonetti*

• Come ventilare un paziente in NIV domiciliare

*C. Gregoretti, G. Misseri*

• Strategia di NIV domiciliare avanzata

*S. Nava, L. Pisani*

17.30 Chiusura della giornata

## SECONDA GIORNATA

### DALLA TECNICA ALLA CLINICA

08.40 **In quali pazienti applicare la NIV:**

• Insufficienza respiratoria acuta ipossiémica

*M. Antonelli*

• Insufficienza respiratoria acuta ipercapnica

*P. Navalesi*

• Edema polmonare acuto cardiogenico

*G. Foti*

• Insufficienza respiratoria cronica

*S. Nava*

10.10 **Altre applicazioni della NIV:**

• Paziente post-chirurgico

*V.M. Ranieri*

• Supporto alla fibroscopia e alla diagnostica della polmonite nel paziente critico

*M. Antonelli*

• La NIV a volume garantito

*C. Gregoretti*

11.20 Coffee Break

11.40 **In quali sedi utilizzare la NIV**

*M. Antonelli*

12.00 **Oltre la NIV: rimozione extracorporea di CO<sub>2</sub> ed alti flussi umidificati nel paziente ipercapnico**

*S. Nava*

12.20 **Trucchi e trappole per una CPAP migliore**

*G. Foti*

12.40 **CPAP and beyond: uno sguardo oltre la CPAP**

*P. Navalesi*

13.10 Snack Lunch

14.30 **INCONTRO CON GLI ESPERTI**

**Esercitazioni pratiche a rotazione**

**Parte 2 - 4 Workstation**

• Maschere e ventilatori

*G. Conti*

• CPAP nell'adulto

*G. Foti, E. Rezoagli*

• CPAP e NIV

*P. Navalesi, T. Pettenuzzo*

• NIV con casco

*G.A. Iotti*

• NIV in area critica

*M. Antonelli, D.L. Grieco*

• La NIV nel BPCO scompensato

*V.M. Ranieri, T. Tonetti*

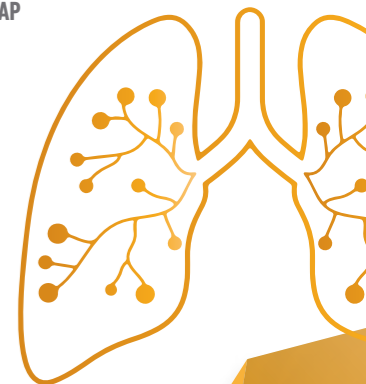
• Come ventilare un paziente in NIV domiciliare

*C. Gregoretti, G. Misseri*

• Strategia di NIV domiciliare avanzata

*S. Nava, L. Pisani*

17.30 Chiusura del Corso



Programma  
Corso NIV

# Informazioni Generali



## CORSO NIV

**Bologna, 16-17 ottobre 2025**

Aemilia Hotel  
Via Zaccherini Alvisi, 16  
40138 Bologna

Chairman: **S. Nava**

## Quote di iscrizione

€ 580,00 Iva inclusa  
€ 280,00 Iva inclusa, Specializzandi

## Iscrizione online

L'iscrizione dovrà essere effettuata online al sito **www.startpromotioneventi.it**, dove saranno fornite le istruzioni dettagliate per le procedure d'iscrizione e il pagamento.

## Termini di iscrizione

Corso a numero chiuso e prevede **80 partecipanti**

Le iscrizioni dovranno essere effettuate online al sito **www.startpromotioneventi.it** entro e non oltre il: **23 settembre**

*Al raggiungimento del numero massimo di partecipanti previsti, le iscrizioni verranno chiuse. Le iscrizioni verranno confermate in base alla data di avvenuto ricevimento del pagamento ed entro i termini sopra indicati.*

## Informazioni alberghiere

Saranno fornite a richiesta contattando via email la Segreteria: **info@startpromotioneventi.it**

## Cancellazioni

In caso di rinuncia entro il:

**15 settembre**

sarà rimborsato il 50% della quota di iscrizione. Dopo tali date, non verrà effettuato alcun rimborso.

## Modalità di pagamento

Il pagamento delle quote di iscrizione e delle prenotazioni alberghiere potrà essere effettuato tramite:

- Carta di Credito  
Visa, Mastercard, Mestro, Moneta
- Bonifico bancario intestato a **START PROMOTION EVENTI SRL**  
Banca: INTESA SANPAOLO Spa  
IBAN IT87M0306911310100000063431  
SWIFT/BIC BCI TIT MM

Nella causale del bonifico dovrà essere indicato:

**Nome del Corso**

**(I Fondamentali, Corso NIV, Come Ventilare)**

**Nome e Cognome del Partecipante.**

Nel caso in cui il pagamento sia relativo anche a una prenotazione alberghiera, si prega di menzionare il nome dell'albergo.

Segreteria  
Organizzativa



## START PROMOTION EVENTI

Start Promotion Eventi Srl

Via Soperga, 10

20127 Milano - Italia

T +39 02 67071383

F +39 02 67072294

[info@startpromotioeventi.it](mailto:info@startpromotioeventi.it)

[www.startpromotioeventi.it](http://www.startpromotioeventi.it)