



23° Congresso Nazionale

SARNePI

Società di Anestesia e Rianimazione Neonatale e Pediatrica Italiana

FERRARA 12 - 14 Settembre 2019

Azienda Ospedaliero Universitaria di Ferrara



PROGRAMMA PRELIMINARE



CORSI EDUCAZIONALI

SEGRETERIA CORSI | **Start Promotion S.r.l.** | Provider ECM n. 622
Via Mauro Macchi, 50 - 20124 Milano | T: +39 02 67071383 | F: +39 02 67072294
E-mail: info@startpromotion.it | www.startpromotion.it



GIOVEDÌ 12 SETTEMBRE

- 08.00 Registrazione dei Partecipanti
- 08.15 Introduzione al Corso
P. Serio
- 08.20 Peculiarità della via aerea nel bambino
M.V. Pesce
- 08.40 Linee guida attuali
L. Napolitano
- 09.00 Presidi sopraglottici e VLS: quale utilizzo in pediatria
F. Tosi
- 09.20 Broncoscopio flessibile e rigido: hanno un ruolo nella popolazione pediatrica?
L. Pasini, P. Serio
- 10.00 L'ecografia nella valutazione della via aerea
M.E. Latrofa
- 10.30 Coffee Break

11.00 - 14.00 ESERCITAZIONI PRATICHE

- TAVOLO 1: VLS e presidi sopraglottici
M.V. Pesce
- TAVOLO 2: FBS ed intubazione
F. Tosi
- TAVOLO 3: Broncoscopia flessibile in chirurgia toracica
R. Ragazzi
- TAVOLO 4: Broncoscopio rigido
P. Serio, L. Pasini
- TAVOLO 5: Accesso tracheale d'emergenza
L. Napolitano
- TAVOLO 6: Sonografia e via aerea
M.E. Latrofa
- 14.00 Conclusione dei lavori
- 14.15 Chiusura del Corso

COMITATO SCIENTIFICO

- P. Serio**
Ospedale Cantonale di Bellinzona, Svizzera
- F. Tosi**
Policlinico A. Gemelli, Roma

FACULTY

- M.E. Latrofa**
Policlinico S. Orsola - Malpighi, Bologna
- L. Napolitano**
Fondazione IRCCS Cà Granda Ospedale Maggiore
Policlinico, Milano
- L. Pasini**
Policlinico S. Orsola - Malpighi, Bologna
- M.V. Pesce**
Policlinico Umberto I, Roma
- R. Ragazzi**
Ospedale di Cona - Ferrara
- P. Serio**
Ospedale Cantonale di Bellinzona, Svizzera
- F. Tosi**
Policlinico A. Gemelli, Roma

RAZIONALE

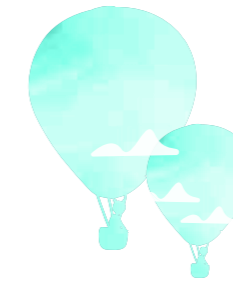
Il corso si propone di illustrare le peculiarità della via aerea del paziente pediatrico, le potenziali tecniche di gestione ed i principali device a disposizione degli anestesisti alle prese con una via aerea normale o difficile nel bambino, il tutto alla luce delle principali linee guida internazionali. È inoltre prevista una parte "hands-on", in cui il discente si potrà cimentare nell'uso di device sopraglottici e di diverse tipologie di videolaringoscopi, acquisire le principali nozioni di broncoscopia flessibile e rigida oltre che di sonografia applicata alla gestione della via aerea. Una sessione teorico-pratica delle tecniche di accesso tracheale d'emergenza consentirà di acquisire le nozioni di base per il trattamento in emergenza dei casi di "cannot intubate cannot oxygenate" nella popolazione pediatrica.

ACCREDITAMENTO ECM (dettagli a pagina 24-25)
PROVIDER: **Start Promotion Srl - Provider standard ID 622**
ID EVENTO: **267997**
OBIETTIVO NAZIONALE DI RIFERIMENTO:
(2) Linee Guida - Protocolli - Procedure
CREDITI ASSEGNATI: **7,4** per l'anno 2019

CORSO A NUMERO CHIUSO: massimo **20** partecipanti

QUOTE DI ISCRIZIONE:

€ 200,00 (IVA incl.) non abbinata al Congresso S.A.R.N.eP.I.
€ 150,00 (IVA incl.) abbinata al Congresso S.A.R.N.eP.I.





INFORMAZIONI GENERALI



SEDE DEI CORSI

AZIENDA OSPEDALIERO-UNIVERSITARIA DI FERRARA
ARCISPEDALE SANT'ANNA

Via Aldo Moro, 8 - 44124 Cona, Ferrara
Centralino 0532 236.111

SEGRETERIA ORGANIZZATIVA DEI CORSI

Start Promotion S.r.l. - Provider ECM n. 622

Via Mauro Macchi, 50 - 20124 Milano
Tel: 02 67071383 | Fax: 02 67072294
Email: info@startpromotioneventi.it
Sito: www.startpromotioneventi.it

ISTRUZIONI ECM CORSI ACCREDITATI

Ai fini dell'ottenimento dei crediti ECM è assolutamente indispensabile compilare in ogni sua parte (in particolare nome e cognome, codice fiscale, numero iscrizione all'albo e indirizzo e-mail) il modulo dati personali, la scheda di valutazione del gradimento e il questionario di valutazione dell'apprendimento. Tale materiale dovrà essere riconsegnato presso la segreteria al termine dell'evento. In caso di compilazione errata, incompleta o incomprensibile, non sarà riconosciuto alcun credito formativo. Durante il Corso dovrete registrare la vostra presenza in aula ad inizio e fine lavori. *Attenzione: per conseguire i crediti formativi sarà necessario garantire la propria presenza al 90% del tempo totale e rispondere correttamente al 75% delle domande contenute nel questionario di valutazione dell'apprendimento.*

CORSO NON ACCREDITATO ECM

CORSO PALS Paediatric Advanced Life Support

DESTINATARI FORMAZIONE:

- **Medico Chirurgo** - *Discipline: Anestesia e Rianimazione, Medicina e chirurgia di accettazione e urgenza, Pediatria (pediatri, pediatri di libera scelta)*
- **Infermiere**
- **Infermiere Pediatrico**

CORSO A NUMERO CHIUSO: massimo **18** partecipanti

QUOTA DI ISCRIZIONE: € 390,00 (IVA incl.)

CORSI CON ACCREDITAMENTO ECM

CORSO EMERGENZE-URGENZE OSTETRICO-NEONATALI

OBBIETTIVO NAZIONALE DI RIFERIMENTO:

(2) Linee Guida - Protocolli - Procedure

DESTINATARI FORMAZIONE:

- **Medico Chirurgo** - *Discipline: Anestesia e Rianimazione, Ginecologia e Ostetricia, Medicina e chirurgia di accettazione e urgenza, Neonatologia*
- **Ostetrica/o**
- **Infermiere Pediatrico**

CREDITI ASSEGNATI: **6,8** per l'anno 2019

CORSO A NUMERO CHIUSO: massimo **16** partecipanti

QUOTE DI ISCRIZIONE:

€ 200,00 (IVA incl.) non abbinata al Congresso S.A.R.N.e.P.I.

€ 150,00 (IVA incl.) abbinata al Congresso S.A.R.N.e.P.I.

CORSO GESTIONE DELLA VIA AEREA PEDIATRICA

OBBIETTIVO NAZIONALE DI RIFERIMENTO:

(2) Linee Guida - Protocolli - Procedure

DESTINATARI FORMAZIONE:

- **Medico Chirurgo** - *Discipline: Anestesia e Rianimazione, Cardiochirurgia, Cardiologia, Chirurgia generale, Chirurgia Maxillo-Facciale, Chirurgia Pediatrica, Chirurgia Plastica e Ricostruttiva, Chirurgia Toracica, Chirurgia Vascolare, Pediatria*
- **Infermiere**
- **Infermiere Pediatrico**
- **Logopedista**

CREDITI ASSEGNATI: **7,4** per l'anno 2019

CORSO A NUMERO CHIUSO: massimo **20** partecipanti

QUOTE DI ISCRIZIONE:

€ 200,00 (IVA incl.) non abbinata al Congresso S.A.R.N.e.P.I.

€ 150,00 (IVA incl.) abbinata al Congresso S.A.R.N.e.P.I.



QUOTE DI ISCRIZIONE AL CONGRESSO

ENTRO IL 12 LUGLIO

Soci SIAARTI-AAROI-S.A.R.N.e P.I.	€ 230,00
Non Soci	€ 250,00
Infermieri	€ 90,00
Specializzandi e studenti	€ 25,00*

DOPO IL 12 LUGLIO

Soci SIAARTI-AAROI-S.A.R.N.e P.I.	€ 250,00
Non Soci	€ 270,00
Infermieri	€ 100,00
Specializzandi e studenti	€ 30,00*

Le quote di iscrizione si intendono IVA di legge inclusa

* Quota ridotta per gli specializzandi e gli studenti, dietro presentazione del libretto universitario. A partire da quest'anno anche per gli specializzandi e gli studenti è richiesta obbligatoriamente la preiscrizione online.

Le preiscrizioni online dovranno essere effettuate entro e non oltre il **30 Agosto 2019**. Dopo tale data, l'iscrizione potrà essere effettuata esclusivamente in sede congressuale.

L'iscrizione al 23° Congresso S.A.R.N.e P.I. dà diritto a:

- Cartella congressuale*
- Badge di accesso alle sessioni scientifiche
- Attestato di partecipazione
- Cocktail inaugurale
- Colazione di lavoro
- Coffee break

* La cartella congressuale è garantita solo ai preiscritti.

QUOTE DI ISCRIZIONE AI CORSI

- **Corso PALS Paediatric Advanced Life Support**
€ 390,00 (IVA incl.)
- **Corso Emergenze-Urgenze Ostetrico-Neonatali**
€ 200,00 (IVA incl.) non abbinata al Congresso S.A.R.N.eP.I.
€ 150,00 (IVA incl.) abbinata al Congresso S.A.R.N.eP.I.
- **Corso Gestione della Via Aerea Pediatrica**
€ 200,00 (IVA incl.) non abbinata al Congresso S.A.R.N.eP.I.
€ 150,00 (IVA incl.) abbinata al Congresso S.A.R.N.eP.I.

L'iscrizione ai Corsi dà diritto a:

- Badge di accesso alle sessioni scientifiche
- Attestato di partecipazione
- Coffee break

ISCRIZIONI ONLINE

Le iscrizioni al Congresso e le prenotazioni presso gli alberghi convenzionati dovranno essere effettuate esclusivamente online al sito www.startpromotioneventi.it.

Le iscrizioni ai Corsi dovranno essere effettuate esclusivamente online al sito www.startpromotion.it.

Ai siti indicati saranno fornite le istruzioni dettagliate per la compilazione della scheda di iscrizione e il pagamento delle relative quote.

RICHIESTA DI ESENZIONE IVA ENTI PUBBLICI

Gli Enti Pubblici che desiderino richiedere l'esenzione IVA sul pagamento della quota di iscrizione di dipendenti sono tenuti a farne specifica richiesta alla Segreteria Organizzativa indicando i dati per la fatturazione, il nominativo del dipendente e l'articolo di legge di riferimento.

La richiesta dovrà essere presentata prima di aver effettuato l'iscrizione online al sito www.startpromotioneventi.it.

Il pagamento, a mezzo bonifico bancario, dovrà essere al netto delle spese. Non è possibile richiedere il rimborso dell'IVA e l'emissione della relativa nota di credito a pagamento già avvenuto.

FATTURAZIONE

La fattura verrà emessa all'indirizzo fornito durante l'iscrizione online (compilazione obbligatoria) ai siti www.startpromotioneventi.it (Congresso) www.startpromotion.it (Corsi). Il ricevimento della fattura confermerà l'avvenuta iscrizione.

PENALI DI ANNULLAMENTO ISCRIZIONE

Le rinunce, fatte prevenire esclusivamente per iscritto entro il **12 Luglio 2019** daranno diritto al rimborso del 50% della quota di iscrizione. Dopo tale data NON si effettuerà rimborso.

PRENOTAZIONE ALBERGHIERA

La prenotazione alberghiera dovrà essere effettuata online al sito www.startpromotioneventi.it entro il **30 Agosto 2019**.

Le tariffe alberghiere sono comprensive di: prima colazione, tasse, IVA e percentuali di servizio. Non comprendono i diritti d'agenzia pari a € 15,00 IVA inclusa.

HOTEL CONVENZIONATI

HOTEL CARLTON ***S

www.hotelcarlton.net

Piazza Sacrati, 44121 Ferrara

Situato nel cuore di Ferrara, l'Hotel Carlton dista 5 minuti a piedi dalla cattedrale, dal Teatro Lirico e dal castello con fossato, e offre la connessione Wi-Fi gratuita, un parcheggio privato e biciclette a noleggio. Tutte le camere del Carlton sono climatizzate e dotate di minibar, TV LCD con canali Mediaset Premium.

Camera Doppia uso singola	€ 95,00
Camera Doppia	€ 115,00

HOTEL TOURING ***

www.hoteltouringfe.it

Viale Cavour 11, 44100 Ferrara

Situato nel centro di Ferrara, a soli 50 metri dal Castello Estense, il Touring offre un servizio attento, un centro benessere e camere climatizzate con minibar e connessione WiFi gratuita. Il Touring Hotel si trova a 4,5 km dall'uscita Ferrara Nord dell'autostrada e a 1,5 km dalla stazione ferroviaria di Ferrara.

Camera Doppia uso singola	€ 70,00
Camera Matrimoniale	€ 90,00

HOTEL SAN ROMANO ***

www.hotelsanromano.it

Via San Romano 120, 44121 Ferrara

Situato in un edificio antico ristrutturato, nel centro di Ferrara, nel quartiere ebraico, a 500 metri dalla famosa Cattedrale e dal Castello Estense medievale. Tutte le camere sono climatizzate e dotate di TV. Il Palazzo dei Diamanti dista a 15 minuti a piedi, mentre a 50 metri ferma un autobus da/per la Stazione Ferroviaria di Ferrara.

Camera Doppia uso singola	€ 80,00
Camera Matrimoniale	€ 90,00

TASSA DI SOGGIORNO ESCLUSA

€ 2,00 a persona per notte.

Da saldare in hotel direttamente al checkout.



MODALITÀ DI PAGAMENTO CONGRESSO

Il pagamento delle quote di iscrizione al Congresso e delle prenotazioni alberghiere potrà essere effettuato tramite:

- BONIFICO BANCARIO

INTESTATO A: START PROMOTION EVENTI S.r.l.

BANCA: Banca Intesa San Paolo Spa

IBAN: IT 87M03069113100000063431

BIC CODE: BCITITMM

CAUSALE: Congresso S.A.R.N.e.P.I. 2019, Nome e Cognome del Partecipante. Nel caso in cui il pagamento sia relativo ad una prenotazione alberghiera, si prega di indicare anche il nome dell'hotel.

- CARTA DI CREDITO

VISA, MASTERCARD, MAESTRO, MONETA

MODALITÀ DI PAGAMENTO CORSI

Il pagamento delle quote di iscrizione ai Corsi Educazionali potrà essere effettuato tramite:

- BONIFICO BANCARIO

INTESTATO A: START PROMOTION S.r.l.

BANCA: Banca Intesa Sanpaolo S.p.A.

IBAN: IT21X0306911310000027269163

BIC CODE: BCITITMM

CAUSALE: Titolo del Corso, Nome e Cognome del Partecipante.

- CARTA DI CREDITO

VISA, MASTERCARD, MAESTRO, MONETA

COME RAGGIUNGERCI



In auto

- Per chi arriva dall'Autostrada A13, uscita Ferrara sud poi imboccare la superstrada Ferrara-Mare in direzione mare (Porto Garibaldi)
- Superstrada Ferrara-Mare (uscita Cona per chi arriva dall'Autostrada A13 o da via Ravenna)
- Via Comacchio (per chi arriva dalla città di Ferrara)
- Via Palmirano (per chi arriva da via Pomposa o da Portomaggiore)



In autobus

- Autobus urbano linea 6
- Autobus extraurbani (interscambi con la linea 6 presso le fermate di piazzale Medaglie d'Oro e dell'Autostazione). Per informazioni tel. 0532 599411- www.tper.it



In treno

- Linea Ferrara-Codigoro: scendere alla nuova fermata "Cona Ospedale". Per informazioni Numero Verde 840 151152 - www.fer.it Il biglietto urbano vale sia per l'autobus sia per il treno



In taxi

È possibile usufruire del "taxi collettivo"



I parcheggi

- P1** Visitatori (per chi deve accedere alle Degenze)
- P2** Ambulatori - CUP - Day hospital



Ingresso Sede Congressuale

